

CLARION HOTEL ARLANDA AIRPORT



SKANDINAVIENS NÄRMASTE MÖTESPLATS



TELL THE WORLD YOU ARE HERE
#CLARIONARLANDA



THIS IS WHERE IT HAPPENS



WE LOVE PEOPLE WHO TRAVEL

När luften fylls av förväntan inför resor som ska resas och alla fantastiska, magiska saker som ska hända. Någon är här för att möta upp kollegorna på konferens. Några är här för att gå upp tidigt och vill mest njuta av våra sköna sängar i ovanligt tysta rum. In strömmar gäster till baren och de mjuka sofforna i vårt Living Room. Och alldeles utanför lyfter och landar flygplanen.

BREATHLESS

Jan-Ove Fogelberg och Anders Erikols heter arkitekterna från Aros Arkitekter, numera Sweco Architects, som blev andlöst inspirerade av den här platsen och av all rörelse runt omkring. Hotellets insida, inredning och ytor är inredda av Anders Björkén på Björkén Architects.

LET'S TALK BUSINESS

Oavsett om ni är 2 eller 900 personer kommer någon av våra 44 mötesrum att passa er. Vi lovar.

WE CARE

100 % palmoljafri mat, klimatkompenserar via Fly Green Fund, el-laddstolpar, biodling och egenproducerad honung. Vårt hjärta är med Trygga Barnen, Kvinnojouren och UNICEF. Vi bryr oss om vår planet och människorna på den.

SOMETHING TO EAT

Smakresan börjar med frukost i Runway, barhäng i Living Room på våning 3 och avslutas på våning 12, i Kitchen & Table, där smakerna lyfter högre än bästa Boeing 747.

A PLACE IN THE SUN

Välkommen ut på Arlandas enda uteterrass! En kaffe i solen eller en fördrink med kollegorna?

TIME FLIES

Tid är en bristvara. Därför är vi extra nöjda med att befinna oss vid kommunikationernas mest centrala punkt i Sverige. Använd din tid till något roligare.



GOOD NIGHT SWEETHEART

“Success is always measured by the people that make it happen and that is certainly the case here. The entire staff is outstanding. The rooms are very nicely furnished and the beds and pillows are just too comfortable”

Rudy L Toews, Boeing



IT'S SO QUIET

Det ska det vara. Vi har ljudisolerat alla rum och försett dem med gott om förvaringsutrymme att stuva undan allt som du vill slippa se. Här inne ska du kunna koppla av utan att tänka för mycket på världen där ute. Zappa på tv:n. Läs en hel tidning utan pauser. Surfa trådlöst. Ät choklad från minibaren direkt i sängen.

SURPRISE SURPRISE

Morgonrock, tofflor, blommor, bubblor, choklad, frukt eller snacks - bara att lyfta på telefonen i ditt hotellrum och beställa. Vill du överraska någon speciell? Vi är bäst på hemligheter.

DID YOU LOVE OUR SOFT PILLOWS?

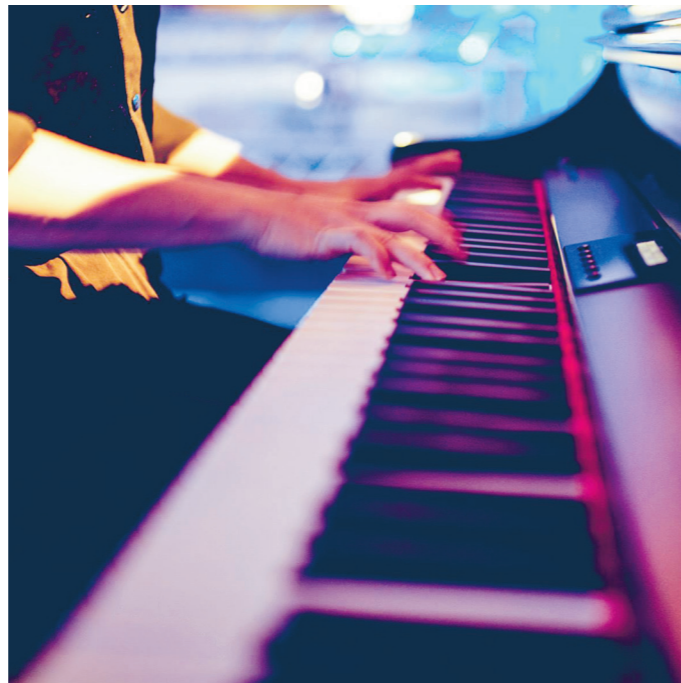
Köp hem en hotellkudde - eller två.

WHEN YOU WAKE UP

Utvilad, hoppas vi. Lite för tidigt finns det risk för. Bästa sättet att starta dagen på, är med en riktigt god frukost. Den är gjord med hälsan i fokus och här finns gott om ekologiska produkter. Vi har både laktos- och glutenfria alternativ. Frukosten serveras från 04.30 i restaurang Runway.

BREAKFAST IN BED

Om du hellre stannar i ditt rum, kommer vi såklart upp med frukosten till dig. Beställ room service.



BIG BUSINESS

”För kvällens bankett förvandlades lokalen till en fantastisk middag- och festlokal. Förutom utomordentliga lokaler och ytor höll hotellet en mycket hög kvalitet både vad gäller service och mat!”

Johanna Johansson, Microsoft



THINK BIG

Hotellens största lokal och drömmen för kreativitet, heter Hartsfield-Jackson-Atlanta och tar upp till 900 personer i biosittning. Den är 800 kvm stor med 6,5 meter i höjd, har heltäckningsmatta, ljudisolerade väggar och går att dela upp i tre sektioner.

Vi har många idéer och få begränsningar. Mässa, utställning, middag, fest, kick off, show, konserter, mingel, lansering och mycket mer...

LOOK AND FEEL

I alla sektioner finns scen samt den senaste tekniken inom ljud, ljus och bild för den absolut bästa upplevelsen. Tekniker finns på plats om ni behöver.

TIME OUT

När det är dags för paus ses ni i Airstrip utanför lokalen. Perfekt för mingel, välkomstdrink, fika eller

buffé. Här finns även toaletter, garderob och konferensreception.

BEHIND THE SCENES

Den bästa personalen står redo för att ta hand om er och alla gäster. Låt oss presentera menyer som passar just ert möte. Provsmaaka gärna!

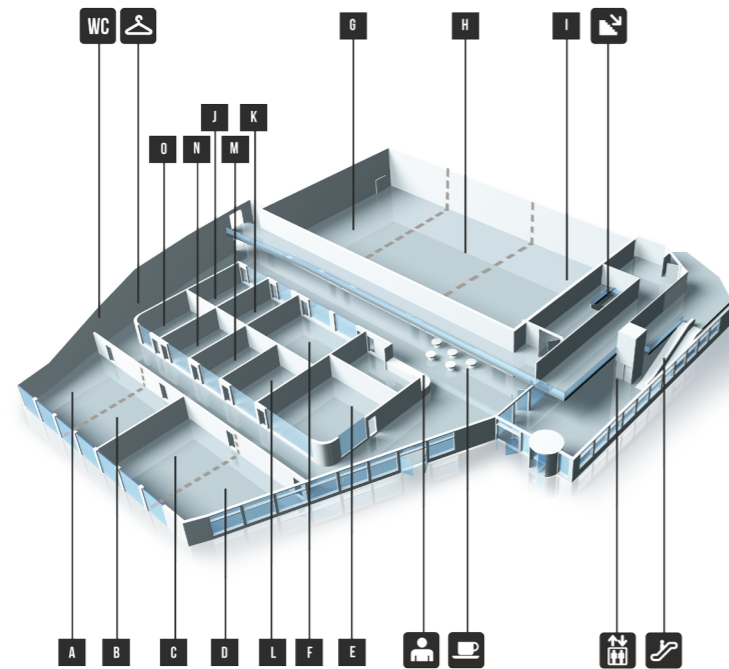
MORE IS LESS

På våning 2 hittar du fler lokaler för 2-160 personer om ni behöver dela upp er eller om ni är ett mindre antal på mötet.

YOUR OWN PROJECT MANAGER

Du får en egen expert som är med dig från idé till genomförande och uppföljning. Oavsett om mötet är litet eller stort.

VÅNING 2

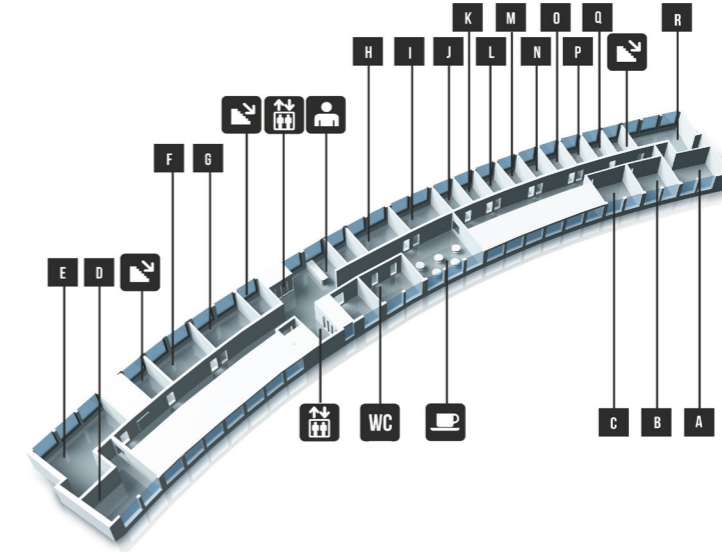


- A** O'HARE
- B** CHICAGO
- C** CAPITAL
- D** BEIJING
- E** TOKYO
- F** LOS ANGELES
- G** HARTSFIELD
- H** JACKSON
- I** ATLANTA
- J** DENVER
- K** DALLAS
- L** DUBAI
- M** SINGAPORE
- N** JOHN F KENNEDY
- O** HONG KONG

- RECEPTION
- DELBARA VÄGGAR

MÖTESRUM	KVM	BIO	SKOL	RUNDA BORD 8P/BORD	RUNDA BORD 10P/BORD	U-BORD	CABARET 6P/BORD	STYRELSE	ÖAR 4P/Ö	ÖAR 6P/Ö
HARTSFIELD-JACKSON-ATLANTA	800	900	460		520		312			
HARTSFIELD	265	266	230	120	150	72	90		132	
JACKSON	265	252	230	120	150	72	90		132	
ATLANTA	265	238	170	120	150	72	90		132	
LOS ANGELES INTERNATIONAL	70	84	56	36	40	28		22	36	30
TOKYO	95	92	50	48	60	34			30	36
BEIJING CAPITAL	145	160	108	80	80	42	48			60
CHICAGO O' HARE	145	160	108	80	80	42	48			60
BEIJING, CAPITAL, CHICAGO & O' HARE	72	70	48	30	40	28		22		24
GRUPPRUM 6 ST	36-38	36	26			20		16		18

TOP FLOOR



- A** FRANKFURT
- B** MOSCOW
- C** BARCELONA
- D** AMSTERDAM
- E** PARIS
- F** MUNICH
- G** MADRID
- H** HELSINKI
- I** ROME
- J** ANTALYA
- K** ZÜRICH
- L** PALMA
- M** COPENHAGEN
- N** VIENNA
- O** OSLO
- P** DÜSSELDORF
- Q** MILAN
- R** LONDON

- RECEPTION

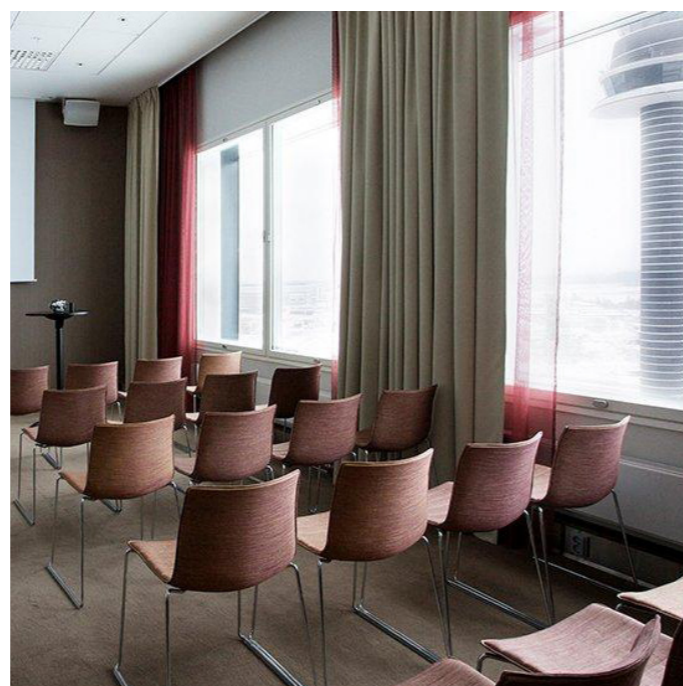
MÖTESRUM	KVM	BIO	SKOL	RUNDA BORD 10P/BORD	U-BORD	STYRELSE	ÖAR 4P/Ö	ÖAR 6P/Ö	ÖAR 8P/Ö
MÖTESRUM MED FLEXIBEL SITTNING	41-56	40	26		18	18		24	
MÖTESRUM MED STYRELSEBORD	21-87					10-16			



ON TOP OF THE WORLD

"För vårt företag med verksamhet på flera platser både in- och utrikes kombinerat med höga krav på effektivitet och närhet, passar Top Floor med sina moderna och representativa konferenslokaler väldigt bra"

Per Hägg, Volvo Car Corporation



WELCOME TO TOP FLOOR

45 meter upp, lite närmare himlen finns Top Floor med 18 snyggt designade mötesrum. De har både fasta styrelsesittningar för upp till 16 personer och möblerbara rum för upp till 40 personer. Top Floor har en egen konferensreception som hjälper er med allt som ni kan tänkas behöva. Påfyllning av fantastiska bakverk till exempel.

PARIS OR LONDON?

Våra lyxigaste mötesrum heter Paris och London och tar upp till 14 personer i styrelsebord. För er som vill ha det lite bättre. Sköna stolar, mingel-yta, designfåtöljer, egen Nespresso-maskin samt möjlighet att välja ljussättning i taket. Inredda av självaste Petter Stordalen.

THE LOUNGE

Med utsikt mot flygtornet serveras bakverk, energi-boostar, goda smörgåsar och läckra rätter. Perfekt för mötespauser, ett kvällsmingel eller kundevent.

ROOM SERVICE

Ibland drar mötet ut på tiden, ibland behövs något att äta och dricka. Då beställer ni bara från room service menyn så kommer vi in till er och ni kan fortsätta mötet - laddade med ny energi!

VIEW INCLUDED

Alla våra mötesrum har en fantastisk utsikt mot landningsbanorna. Kanske får du se en Jumbo Jet landa eller lyfta. Vill du se planen närmare? Varsågod att låna kikaren.



WALK IN WORK OUT

"Ett gym som inte bara är nära utan även i toppklass! Jag har äntligen fått min motivation tillbaka tack vare atmosfären på gymmet och personalens proffsiga och trevliga bemötande - det ger mig extra energi!"

Hanieh Asslesiefi, Swedavia



PLANE SPOTTING

Välkommen ut till poolterrassen. Där, med himlen som tak, ligger vår härliga utomhuspool. Den är varm året om. Inled träningspasset med några längder simning eller avsluta det med ett stilla flyt på rygg. Är vädret med dig, luta dig tillbaka och läs en bra bok i våra fantasifulla fåtöljer från Moroso.

LOOK UP AND TELL US WHAT YOU SEE
#CLARIONARLANDA

KEEP ON MOVING

Vi har ett stort gym med många maskiner och möjligheter till ett bra pass. Springer eller cyklar du kan du surfa, se på tv eller lyssna på din musik samtidigt. Här finns fräsch frukt och vatten när du behöver energi och återhämtning.

För en paus i värmen kan du koppla av i bastun.

RUN FREE!

Här utanför hotellet finns ett riktigt bra spår att springa i också, om du är på det humöret. Du kan springa eller promenera runt Arlanda och till Halmsjön. Fråga oss i receptionen så förklarar vi hur och var. Ibland på fredagar springer vi som jobbar också, häng på om du vill.

HOW ABOUT SOME YOU TIME?

Önskar du massage, kroppsbehandling, pedikyr eller att bli snyggare i håret. Låt oss i receptionen hjälpa till med dina önskemål.



FUN DINING!

"Manhattan landar på Clarion Arlanda! Jag älskar att vara här, 12 våningar upp, med denna oslagbara utsikt. Jag tycker om mixen av kulturer, mat, människor och musik - det är Fun Dining!"

Marcus Samuelsson, Co-operator, Kitchen & Table.



FLAVORS OF MANHATTAN

Välkommen till Kitchen & Table, by Marcus Samuelsson. Inte så förvånande kanske, att en restaurang som mixar smaker från två skilda världar landar på Arlanda. För är det någonstans man borde uppleva matmöten mellan världens olika kök så är det på en flygplats med över 160 destinationer. Hit till det uppländska landskapet kom Marcus Samuelsson med väskan fullpackad med inspiration och smaker från Manhattan.

Så vare sig du flyger bort eller hem eller kors och tvärs i största allmänhet: Ta en paus, ta en matbit och ta till dig en smakupplevelse komponerad av en av Sveriges (och New Yorks!) bästa kockar.

LIVING ROOM

Vi gillar att ha det bra, och framför allt gillar vi att se våra gäster trivas och ha det bra. När du och dina kollegor efter en lång dag kommer till oss i Living Room och lutar dig tillbaka i en av våra sköna soffor. Då trivs vi. Hit är du alltid välkommen.

RESTAURANT RUNWAY

Här serveras vår populära frukostbuffé! Dessutom är Runway restaurangen som hela dagen igenom förser våra konferensgäster med extra goda luncher och fantastiska middagar.

BYE BYE PALM OIL

Stolta kan vi berätta att vi var det första hotellet i Sverige att bli 100 % palmoljafria på matsidan! Så njut av riktigt bra mat, det gör vi.



GETTING CLOSER

HOTELLRUM

430 hotellrum - 245 Standardrum, 158 Superiorrum, 10 Deluxerum / familjerum, 17 sviter. Inklusive 17 st handikapprum.

MÖTESRUM:

44 stycken för 2-900 personer, alla med hörslinga och sen-aste tekniken för ljud, ljus och bild.

HOTELLETS STÖRSTA LOKAL:

Hartsfield-Jackson-Atlanta, 800 kvm för max 900 personer i biosittning.

BAR & RESTAURANG:

Kitchen & Table by Marcus Samuelsson, Living Room och Restaurang Runway

GYM, UTOMHUSPOOL & RELAX:

Gym, bastu samt uppvärmd utomhuspool öppet året runt.

KOMMUNIKATIONER:

Placerad mitt på Arlanda Flygplats mellan terminal 4 och 5 gör att det är nära till alla kommunikationer som Arlanda Express, Flygbussarna och pendeltåg från både Stockholm och Uppsala. Dessutom är du vid gaten inom några minuter.

PARKERING:

Hotellet har 29 parkeringsplatser i SkyCity-garaget som ligger vid hotellet. Här hittar du även laddstolpar med gratis el för totalt 5 elbilar åt gången. (3 inomhus och 2 utomhus)

MILJÖ:

Hotellet är klimatneutralt, Green Building certifierat, ISO 14001 certifierat och anslutet till Arlandas Akvifär.

SÄKERHET:

Hotellet är certifierat av Safehotels Alliance, har HLR-utbildad personal och har defibrillator utspridda på hotellet.



ISO 14001 CERTIFIED COMPANY

safe | hotels



CLARION ARLANDA AIRPORT

BY NORDIC CHOICE

Clarion Hotel® Arlanda Airport | Box 89 | Tornvägen 2 | 190 45 Stockholm-Arlanda

Tel: +46 (0)8 444 18 00 | Fax: +46 (0)8 444 18 99 | cl.arlanda@choice.se | choice.se/clarion/arlandaairport