



UNA HOTELS  
Hotel Expo Fiera Milano

UNAHOTELS Expo Fiera Milano è il più grande albergo congressuale nelle immediate vicinanze del Polo fieristico di Milano Rho/Però e dei due principali scali aeroportuali milanesi. Particolarmente indicato per soggiorni d'affari, l'hotel è dotato di ampie sale e spazi luminosi con ogni comfort, attrezzature per il fitness, lounge bar, ristorante e grande parco.

#### LE CAMERE

L'hotel dispone di 450 camere e di 77 appartamenti in formula Residence, di diverse tipologie, dotati di ogni comfort, molto luminosi, alcuni con terrazza.

#### RISTORANTI

Il Ristorante Magellano con suggestiva cucina a vista, al centro della sala, propone eccellenti piatti della tradizione lombarda affiancate a ricette internazionali. La sala luminosa e avvolgente, affacciata sul parco, è in grado di ospitare fino a 130 persone.

#### SPORT & BENESSERE

Sala fitness con moderne attrezzature e area relax.

#### PUNTI DI FORZA

- Servizio navetta gratuito da/per fermata metropolitana Molino Dorino e da/per centro espositivo Rho-Però in occasione delle fiere
- Importante centro congressi, con sale modulabili, in grado di ospitare fino a 2.900 persone e sale polifunzionali open-air, dehors con vista parco, foyer per esposizioni e cocktail e business suite per piccoli meeting privati.
- Wi-Fi gratuito

#### BUONO A SAPERSI

- Ampio parcheggio con accesso diretto all'hotel
- L'edificio si affaccia su un ampio parco recentemente inaugurato

UNAHOTELS Expo Fiera Milano is the largest conference hotel close to the Milano Rho/Però exhibition complex and Milan's two main airports.

Particularly suited to business travellers, the hotel has large meeting rooms and bright areas with modern facilities, fitness equipment, a lounge bar, restaurant and large park.

#### THE ROOMS

The hotel has 450 rooms and 77 apartments, in various categories, all fully equipped with modern facilities and very light, some also have a terrace.

#### RESTAURANTS

The Magellano Restaurant with a spectacular open kitchen in the centre of the room serves superb food inspired by Lombardy's traditional cuisine, as well as international recipes. The light, cosy restaurant looks out over the park and can seat up to 130 people.

#### SPORT & WELLNESS

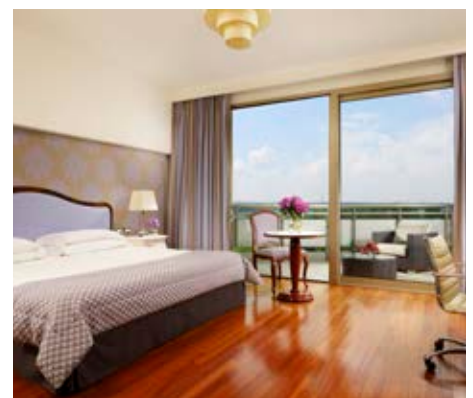
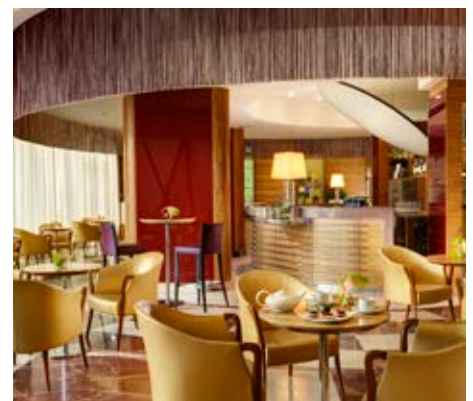
Fitness room with modern equipment and relaxation area.

#### HIGHLIGHTS

- Free shuttle service to/from the Molino Dorino underground station and to/from the Rho-Però exhibition centre during trade fairs
- Large conference centre, with modular rooms, that can host up to 2,900 people and multifunctional open-air meeting areas with a view over the park, a foyer for exhibitions and cocktail parties, and business suites for small private meetings.
- Free Wi-Fi

#### USEFUL INFO

- Large car park with direct access to the hotel
- The building looks out over a large park recently opened park



Linate (LIN) - 34 km  
Malpensa (MXP) - 43 km



Milano - 13 km  
Milan - 13 km



Milano Porta Garibaldi - 10 km  
Milano Centrale - 11 km



Stazione Molino Dorino linea rossa - 700 mt  
Red line Molino Dorino station - 700 mt



Rho-Però - 4,7 km

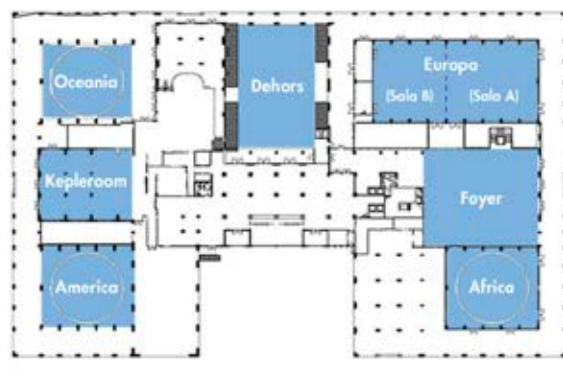
**SALE | PIANO INTERRATO  
DISPOSIZIONE A**



**SALE | PIANO INTERRATO  
DISPOSIZIONE B**



**SALE | TERRA**



**CENTRO CONGRESSI PIANO TERRA  
CONFERENCE CENTRE GROUND FLOOR**

- 1 sala plenaria da 1100 mq divisibile in 2  
One 1,100 m<sup>2</sup> plenary meeting room that can be divided into two rooms
- 1 sala da 600 mq  
One 600 m<sup>2</sup> meeting room
- 1 foyer da 700 mq per esposizioni e cocktail  
One 700 m<sup>2</sup> foyer for exhibitions and cocktail parties

**PIANO SEMINTERRATO  
BASEMENT FLOOR**

- 1 sala plenaria da 1200 mq divisibile in 4  
One 1,200 m<sup>2</sup> plenary meeting room that can be divided into four rooms
- 1 foyer da 650 mq per esposizioni e cocktail  
One 650 m<sup>2</sup> foyer for exhibitions and cocktail parties

**SERVIZI  
SERVICES**

- Servizio di segreteria  
Reception service
- Hospitality Desk  
Hospitality Desk
- Guardaroba  
Cloakroom
- Uffici congressi  
Conference offices
- Catering  
Catering

**SALE POLIFUNZIONALI  
MULTIFUNCTIONAL ROOMS**

- 2 sale open air coperte e pavimentate 600 mq  
2 open-air, paved meeting rooms with roof
- Vista lato città, tutte a luce naturale  
City view, all with natural light
- Dehors  
Outdoor area
- Parco adiacente di 72.000 mq  
Next to a 72,000 m<sup>2</sup> park

**CAMERE DOTAZIONI BUSINESS  
BUSINESS ROOMS**

- Connessione internet wi-fi  
Wi-Fi
- Linea telefoniche con porta dati RJ45  
Telephone line with RJ45 jack
- Ampie scrivanie  
Large desks

**EVENTI SPECIALI, MATRIMONI E  
RICORRENZE  
SPECIAL EVENTS, WEDDINGS AND  
ANNIVERSARIES**

- Ampia gamma di sale banchetti, spazi cocktail, allestimenti e soluzioni personalizzate  
A wide range of banqueting rooms, cocktail party areas, exhibition areas and customised solutions

**DOTAZIONI A DISPOSIZIONE  
FACILITIES AVAILABLE**

- Connessione ad internet wi-fi  
Wi-Fi
- Amplificazione con microfoni a spillo e a filo  
Lapel and wired microphones
- Podio e leggjo  
Podium and lectern
- Telefono diretto  
Direct phone
- Lavagna fogli mobili  
Flip chart
- Proiettore per diapositive  
Slide projector
- Materiale di cancelleria  
Stationery

**DOTAZIONI SU RICHIESTA  
FACILITIES AVAILABLE ON REQUEST**

- Traduzione simultanea  
Simultaneous translation
- Assistenza tecnica  
Technical assistance
- Tv a circuito chiuso  
Closed circuit TV
- Registrazione audio/video  
Audio-video recording
- Teleconferenza  
Teleconferencing
- Sistemi di proiezione in video e pellicola  
Video and film projection systems
- Radiomicrofoni  
Wireless microphones
- Allestimenti e attrezzature particolari  
Special set-ups and equipment
- Impianti audio e luci extra  
Extra audio and lighting systems

	Theatre	Classroom	U shape	Board room	Banquets	Cocktail	Dimensions	Height	m <sup>2</sup>	Light

UNAHOTELS Expo Fiera Milano										
Asia (modular)	1200	550	180	190	1000		24,50x52	3,16	1236	X
Europa (modular)	1200	550	160	170	750	900	46,20x24,40	4,20/5,80	1117	X
Europa A	500	310	80	100	400	600	25,80x24,40	4,20/5,80	595	X
Africa	450	220	60	80	400	380	24,50x25,30	3,40/8,20	624	X
Europa B	400	240	80	100	350	450	20,80x24,40	4,20/5,80	495	X
Asia A+B	350	200	80	90	210	260	18,50x26,00	3,16	485	X
Asia C+D	350	200	80	90	210	260	18,50x26,00	3,16	485	X
Asia B	200	80	40	50	130	150	18,50x15,40	3,16	290	X
Asia C	200	80	40	50	130	150	18,50x15,40	3,16	290	X
Asia A	100	60	35	40	80	120	18,50x10,30	3,16	195	X
Asia D	100	60	35	40	80	120	18,50x10,30	3,16	195	X
Business Suite		18			16				50	X
Living Room					14				27	X