

- ✓ 461 Zimmer, davon 39 Suiten
  - ✓ 20 Seminarräume
  - ✓ Executive Floor und Lounge
  - ✓ Roomservice
  - ✓ 4.000 m<sup>2</sup> Grünfläche
  - ✓ Gratis WLAN
  - ✓ Business Corner mit PC und Drucker
  - ✓ 24 Stunden Rezeption und Conciergeservice
  - ✓ Parkmöglichkeiten (gratis und gegen Gebühr)
- 
- ✓ 461 rooms, including 39 suites
  - ✓ 20 conference rooms
  - ✓ Executive floor and lounge
  - ✓ Room service
  - ✓ 4,000 m<sup>2</sup> green area
  - ✓ Free WiFi
  - ✓ Business corner with PC and printer
  - ✓ 24-hour reception and concierge service
  - ✓ Parking options (free or fee-based service)

Besuchen Sie unsere Homepage  
und finden Sie dort stets den besten Preis:  
Don't look any further and find  
the most attractive prices on our homepage:  
[www.eventhotel-pyramide.com](http://www.eventhotel-pyramide.com)

Finden Sie uns auf Facebook:  
Visit us on Facebook:



@eventhotelpyramideneu



Parkallee 2 · 2334 Vösendorf – Austria  
Tel: +43 1 699 00 · Fax: +43 1 699 00 692  
office@eventhotel-pyramide.com  
[www.eventhotel-pyramide.com](http://www.eventhotel-pyramide.com)



★★★★  
EVENTHOTEL  
**PYRAMIDE**  
CONGRESS CENTER

Alles unter einem Dach.  
Everything under one roof.



[www.eventhotel-pyramide.com](http://www.eventhotel-pyramide.com)



## Willkommen in der Welt der Events.

Am südlichen Stadtrand Wiens, umgeben von idyllischen Orten des nahegelegenen Wienerwaldes und gleichzeitig nur wenige Schritte von Österreichs modernstem Shopping Center, der SCS, entfernt, liegt das Eventhotel Pyramide. In eine 45.000 m<sup>2</sup> umfassende Grünlandschaft eingebettet, bietet die 42 Meter hohe Glaspyramide eine einzigartige Eventkulisse.

Darüber hinaus verfügt das Hotel über 461 komfortable Zimmer, ein modernes Congress-Center, verschiedene Restaurants und Bars sowie eine weitläufige Wellness- und Badelandschaft.

Im Hotel und in der Umgebung finden Sie:

- ✓ Wellness / Fitnessanlagen
- ✓ Shopping City Süd (SCS)
- ✓ 18-Loch-Golfplatz
- ✓ Burg Perchtoldsdorf
- ✓ zahlreiche Heurigen Restaurants
- ✓ 30 Minuten zur Wiener Innenstadt

*Bitte erhalten Sie weitere wertvolle Tipps und nähere Informationen direkt an unserer Rezeption.*

## Enter a world of Events.

Located in the southern outskirts of Vienna, surrounded by idyllic villages and the hills of the famous Vienna Woods, sophisticated leisure and business guests will find Eventhotel Pyramide, one of Austria's most famous and iconic Event Hotels. It is within a stone's throw away from SCS (Shopping City Sued) the country's most modern shopping center with hundreds of fancy shops which spoil its guests with a never before seen shopping experience. Set in 45,000 m<sup>2</sup> of green space, the 42-meter-high glass pyramid contains a unique event location.

In addition, the hotel offers 461 comfortable rooms, a congress center, restaurants, bars and a spacious wellness & spa area.

Hotel amenities and nearby attractions:

- ✓ Wellness zone and gym
- ✓ Shopping City Sued (SCS)
- ✓ 18 hole golf course
- ✓ Perchtoldsdorf Castle
- ✓ A large number of traditional wine taverns
- ✓ 30 minutes to Vienna's famous city centre

*Ask at reception for tips and further details.*



**Unsere  
Bestpreisgarantie.**  
Don't look any further and  
find the best prices.

Online buchen mit Bestpreis-Garantie  
direkt auf / Online booking with best  
price guarantee directly at:  
[www.eventhotel-pyramide.com](http://www.eventhotel-pyramide.com)



**98 Classic Zimmer**

26 m<sup>2</sup>, mit Sitzecke und Badewanne oder Dusche.

**98 Classic rooms**

26 m<sup>2</sup>, with sitting area and bathtub or shower.

---

**185 Comfort Zimmer**

31 m<sup>2</sup>, mit Sitzecke, Badewanne und Schreibtisch.

**185 Comfort rooms**

31 m<sup>2</sup>, with sitting area, bathtub and work desk.

---

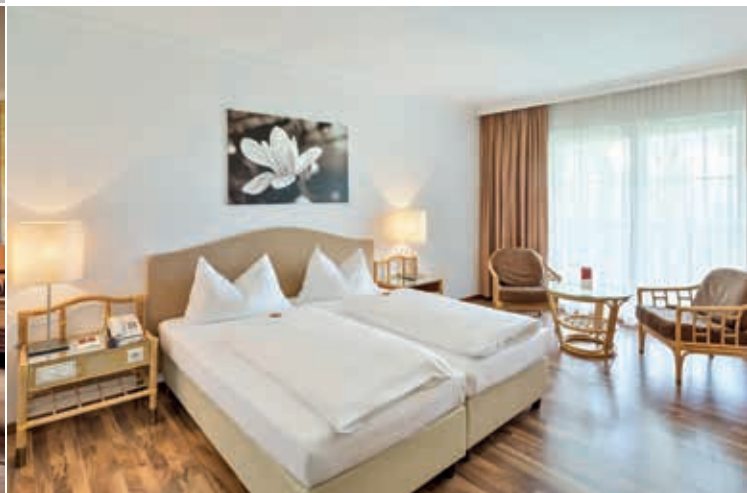
**59 Deluxe Zimmer**

26 m<sup>2</sup>, modern eingerichtet mit Sitzecke und Badewanne.

**59 Deluxe rooms**

26 m<sup>2</sup>, modern furnished, with sitting area and bathtub.

---





Alle Zimmer verfügen über SAT-TV, Minibar Service, Safe und gratis W-Lan. / All rooms come with satellite TV, minibar service, safe and free WiFi as a standard.

### 39 Suiten

31 - 61 m<sup>2</sup>, mit getrenntem Wohn/Schlafraum, Sitzgarnitur, Badewanne und Schreibtisch.

### 39 Suites

31 - 61 m<sup>2</sup>, with separate living room and bedroom, Sofa suite, bathtub and work desk.

### 80 Executive Zimmer

31 m<sup>2</sup>, modern eingerichtet, mit Sitzcke, Badewanne, Schreibtisch und Kaffee/Teestation, Zugang zur Executive Lounge.

### 80 Executive rooms

31 m<sup>2</sup>, modern furnished, with sitting area, bathtub, work desk and coffee/tea facilities, access to the Executive Lounge.





## Köstlich speisen und trinken – Sie haben es sich verdient.

### So soll ein Tag beginnen.

Starten Sie dynamisch in den Morgen mit einem ersten Highlight im Eventhotel Pyramide:

### Unserem exzellenten Buffetfrühstück.

Es bietet Ihnen ofenfrische Croissants und eine opulente Auswahl an regional produzierten Spezialitäten, die auf spezielle Bedürfnisse, wie laktosefreie, glutenfreie oder vegetarische Küche Rücksicht nimmt.

### Treffen Sie Ihre Wahl – für ausgezeichnete Speisen, Sie sind es sich wert.

In **Anthony's Restaurant** überraschen wir Sie am Abend mit einer herrlichen Auswahl an kulinarischen Genüssen aus aller Welt. Der beliebte Treffpunkt aller Hotelgäste ist unsere **Anthony's Bar**. Eine vielseitige Auswahl an Weinen, unser umfangreiches Cocktailangebot sowie sorgfältig ausgesuchte Kaffee- und Teespezialitäten werden Sie überzeugen.

### Frühstück

**Restaurant La Caravelle** Mo - So 06:30 - 10:00 Uhr  
**Restaurant Hemingway's** Mo - So 06:30 - 10:30 Uhr

**Anthony's Restaurant** Mo - So 17:00 - 22:00 Uhr  
**Anthony's Bar** Mo - So 09:00 - 01:00 Uhr

## Enjoy yourself – you deserve it.

### How to start the day like a winner.

Your first highlight of the day at the Eventhotel Pyramide comes in the form of our delicious breakfast. It includes freshly baked croissants and a full range of locally produced specialities – with lactose-free, gluten-free and vegetarian options on request.

### Make your choice – for delicious food. To fit your lifestyle.

At **Anthony's Restaurant** our chefs will treat you to a tantalising selection of dishes, including only the best in international cuisine.

### Meet the world and fancy people.

Where? At our **Anthony's Bar**. It is always a popular destination for our business and leisure guests. An excellent wine list, a wide selection of international cocktails and a sheer variety of speciality teas and coffees from all over the world are certain to impress.

### Breakfast

**Restaurant La Caravelle** Mon - Sun 06:30 - 10:00 am  
**Restaurant Hemingway's** Mon - Sun 06:30 - 10:30 am

**Anthony's Restaurant** Mon - Sun 05:00 - 10:00 pm  
**Anthony's Bar** Mon - Sun 09:00 - 01:00 am



## Unser Name ist Programm. The name says it all.

Das Eventhotel Pyramide bietet die idealen Voraussetzungen für perfekte Veranstaltungen jeder Art, auch für Incentives, Produktpräsentationen und festliche Bankette wie Weihnachts- und Sommerfeste, Hochzeiten. Unsere riesige Outdoor Area rundet Ihren Event ab.

Im Congress Center stehen Ihnen 20 flexible Konferenzräume und Gruppenräume zur Verfügung.

Überdies können Sie 4 Kongressbüros auf 2 Ebenen mieten. Zur modernen Standardausstattung zählen WLAN, Beamer inkl. Leinwand, Flipcharts, Pinnwand und teilweise Bühne mit Tontechnik.

Eventhotel Pyramide provides the ideal setting for functions of all kinds, including incentives, product presentations, christmas and summer parties as well as weddings. Our huge outdoor area provides an ideal upgrade to create unique and memorable events in our hotel.

At our Congress Centre you can choose between 20 conference rooms with flexible layouts as well as four congress offices spread across two levels. Standard amenities include WiFi, projector and screen, flipcharts, pin board and in some rooms stages and sound systems.



### Kapazitäten / Capacity

|                        | ☀ | m <sup>2</sup> | ⚙     | 🏢   | 📊  | 🏠     | 🍷     |
|------------------------|---|----------------|-------|-----|----|-------|-------|
| Europa Saal 1          | ✓ | 170            | 80    | 48  | -  | 90    | 140   |
| Europa Saal 2          | ✓ | 170            | 80    | 48  | -  | 90    | 140   |
| Europa Saal 3          | ✓ | 170            | 80    | 48  | -  | 90    | 140   |
| Europa Saal 4          | ✓ | 750            | 350   | 130 | -  | 380   | 600   |
| Europa Saal 5          | ✓ | 120            | 64    | 40  | -  | 70    | 100   |
| Europa Saal 6          | ✓ | 120            | 64    | 40  | -  | 70    | 100   |
| Europa Saal 7          | ✓ | 120            | 64    | 40  | -  | 70    | 100   |
| Europa 1+2 oder 2+3    | ✓ | 340            | 160   | 72  | -  | 160   | 300   |
| Europa 1+2+3           | ✓ | 510            | 270   | -   | -  | 300   | 400   |
| Europa 1+2+3+4         | ✓ | 1.250          | 650   | -   | -  | 600   | 900   |
| Europa 5+6 oder 6+7    | ✓ | 240            | 120   | 70  | -  | 140   | 240   |
| Europa 5+6+7           | ✓ | 360            | 180   | 90  | -  | 210   | 350   |
| Austria 1              | - | 29             | 16    | 10  | 10 | 12    | 15    |
| Austria 2              | - | 47             | 24    | 15  | 12 | 18    | 30    |
| Austria 3              | - | 29             | 16    | 10  | 10 | -     | 15    |
| Austria 4              | - | 38             | 16    | 15  | 10 | 18    | 25    |
| Caribic                | ✓ | 27             | -     | -   | 10 | -     | -     |
| Safari                 | ✓ | 46             | 24    | 15  | 16 | 18    | 32    |
| Pacific 1              | ✓ | 80             | 40    | 35  | 35 | 46    | 60    |
| Pacific 2              | ✓ | 80             | 40    | 35  | 35 | 46    | 60    |
| Pacific 3              | ✓ | 80             | 40    | 35  | 35 | 46    | 60    |
| Pacific 1+2 oder 2+3   | ✓ | 160            | 80    | 52  | 58 | 100   | 120   |
| Pacific 1+2+3          | ✓ | 240            | 120   | -   | -  | 138   | 160   |
| Atlantic               | ✓ | 115            | 56    | 46  | 52 | 80    | 100   |
| Event-Pyramide         | ✓ | 2.850          | 1.500 | -   | -  | 1.100 | 2.100 |
| Kleine Pyramide        | ✓ | 1.200          | 350   | -   | -  | -     | 600   |
| Wintergarten           | ✓ | 590            | 250   | -   | -  | 350   | -     |
| World of Coffee & Tea  | ✓ | 600            | -     | -   | -  | -     | 400   |
| Restaurant Hemingway's | ✓ | 475            | 230   | -   | -  | -     | -     |

Ihre Reservierung Hotline  
Your Reservation hotline

Tel: +43 1 699 00 3110

E-Mail: reservation@eventhotel-pyramide.com